

ORTSGRUPPE
ECHING/NEUFAHRN
DEUTSCHER ALPENVEREIN



Bergsteiger-Mitteilungen

10. Jahrgang

1. Juni 1982

Nummer 3

Sonnenwendfeier

=====

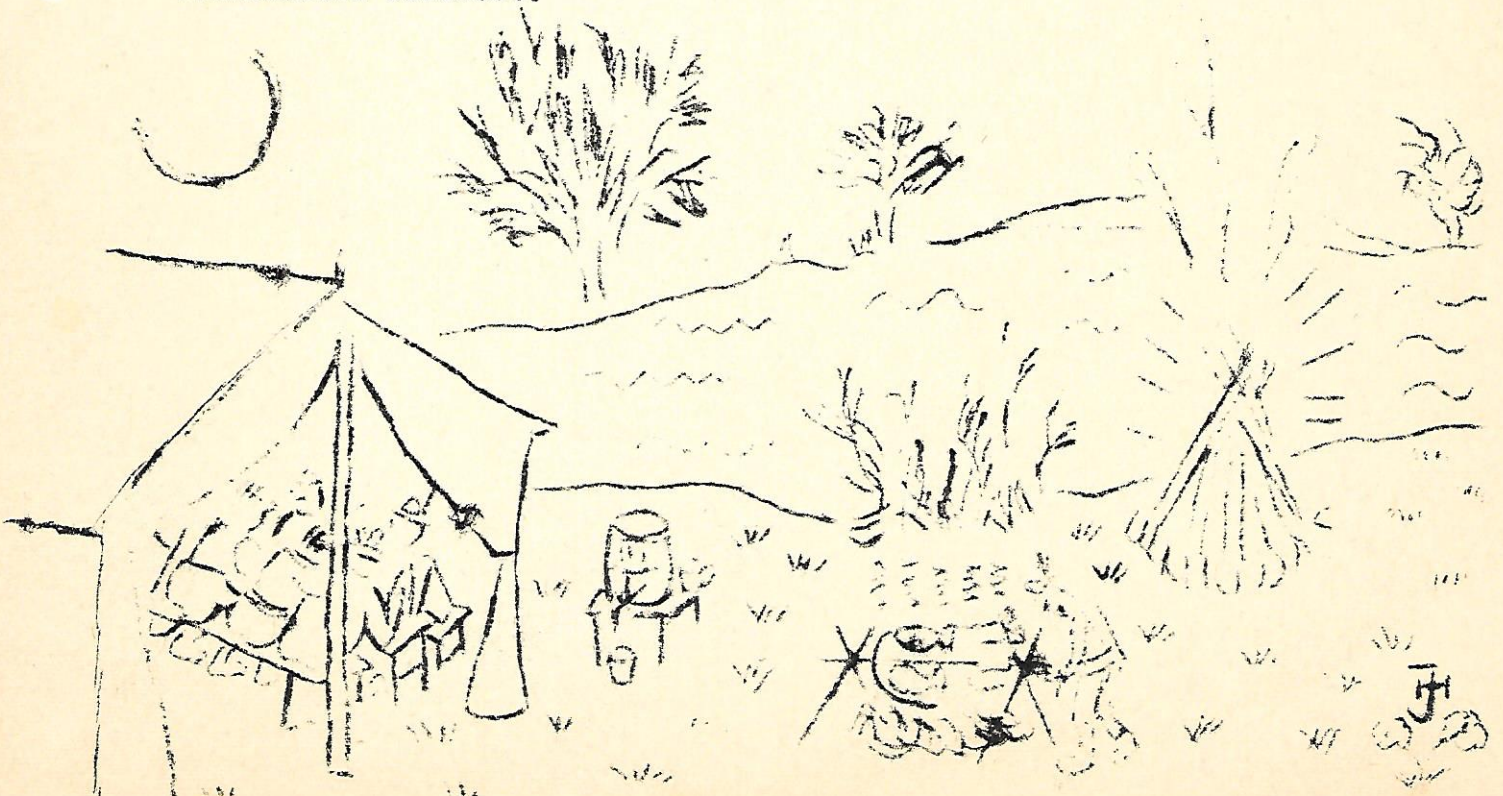
Wir treffen uns heuer zum großen Grillfest mit Freibier und Sonnenwendfeier am

Samstag, den 26. Juni

um 18.00 Uhr am Dietersheimer Weiher in der Echinger Lohe.

Grill, Grillgut, das heißt, Fleisch, Würstl und sonstige Kleinigkeiten sind, ebenso wie Hunger, Durst und gute Laune mitzubringen und obligatorisch vorgeschrieben,

Wir hoffen, daß Petrus auch seinen Anteil leistet und uns einen herrlichen Sommerabend beschert.



Touren und Veranstaltungen

Juli / August / September

- Do. 3. Juni 82 Die - Vortrag
"Unsere Jugend stellt sich vor"
- So. 6. Juni 82 Brecherspitze, 1635 m, Schlierseer Bge..
1-Tagestour mit Raimund Mim sen.
- Sa./So. 19./20. Juni 82 Kamperte Schrafen, 2520m, Mieminger Bge.
1 1/2-Tagestour mit Alfons Steinbach
- Sa. 26. Juni Großes Grillfest
Am Dietersheimer Weiher
- So. 3./4. Juli 82 Arbeitstour im Karwendel
Leitung Raimund Mim sen.
- Sa./So. 17./18. Juli 82 Watzmann, 2713m, Berchtesgadener Alpen
1 1/2-Tagestour mit M. Windisch
- Sa./So. 31. Juli/1. Aug. Zuckerhütl, 3507m, Stub. Alpen
1 1/2-Tagestour mit K. Waitl
- Sa./so. 14.15. Juli 82 Innere Sommerwand, 3122m, Stub. Alpen
1 1/2-Tagestour mit M. Windisch
- Sa./So. 28./29. Aug. 82 Marcheisenspitze, 2633m, Kalkkogelgruppe
1 1/2-Tagestour mit Alfons Steinbach
- Sa./So. 11./12. Sept. 82 Wilder Freiger, 3413m, Stub. Alpen
1 1/2-Tagestour mit M. Windisch
- So. 26. Sept. 82 Fackenstein, 1562m, Tegernseer Bge.
1-Tagestour mit W. Oberpriller

Aus dem Veranstaltungs- und Tourenprogramm

Don. 3. Juni 82

"Unsere Jugend stellt sich vor"

An diesem Abend möchte sich unsere Jugend anhand eines Dia-Vortrages vorstellen. Sie hofft durch diesen Beitrag die Möglichkeit einer sinnvollen Freizeitgestaltung aufzuzeigen. Wir bitten alle Interessierten an diesem Abend teilzunehmen. (Eltern sind natürlich auch herzlich willkommen.) Wir treffen uns um 20. Uhr beim Bahnhofswirt in Neufahrn.

Sen. 6. Juni 82

Brecherspitzze, 1635m, Schliers. Bge.

1-Tagestour mit Raimund Mim sen. zum schönen Aussichtsberg zum Spitzing-, Tegern- und Schliersee.

Wir fahren die Salzburger Autobahn bis zur Ausfahrt Weyern, weiter bis Fischhausen-Neuhaus. Parkplatz ist dort direkt am Bahnhof. Von dort geht es in ca. 3 Stunden über Ankelgraben zur Ankelalm. Ab da etwas steiler zur Brecherspitze. Über einen Grat erreichen wir den Freudenreichsattel und die kleine Freudenreichsplatte. Der Abstieg führt über die Freudenreichalm, wo wir, wenn schon geöffnet ist, einkehren können. Wer noch Lust und Freude hat, kann in einer guten Stunde zur Bodenschneid aufsteigen. Rückweg von der Freudenreichalm übers Dürnbachtal zum Parkplatz. Gesamtzeit ca. 5 Std., zur Bodenschneid zus. 2 Std.

Euer Raimund Mim sen.

Sa./So. 19./20. Juni

Wamperte Schrafen, 2520m, Mieminger Bge.

Abfahrt ist Samstags um 13.00 Uhr bei Steinbach in Eching. Wir fahren nach Ehrwald hinter dem Zugspitzmassiv. Von dort aus benutzen wir den Ehrwalder Alm Lift, so daß wir in 1 1/2 Std. die Coburger Hütte erreichen und dort übernachten können. Sonntag starten wir in aller Frühe und sind in ca. 2 1/2 bis 3 Std. auf dem herrlichen Aussichtsgipfel, wo wir die Lechtaler und Alpen bewundern können. Die Tour ist nur für schwindelfreie und sichere Geher geeignet. Es sind einige Stellen Schwierigkeitsgrad I-II dabei. Es freut sich mit Ihnen, Ihr Begleiter Alfons Steinbach.

Sa./So. 3./4. Juli 82

Arbeitstour im Karwendel 1982

Ich bitte alle Freiwilligen, sich den Termin unserer Arbeitstour schon heute im Terminkalender vorzumerken und mich tatkräftig zu unterstützen. Die Hauptaufgabe unserer Arbeitstour betrifft heuer die Klettersteige - Rotwandrinne, Steinkarrinne, den Steig Hochnissel-Niedernissel.

Da man zum Hochnissel selbst, schon 3 Std. Gehzeit braucht, wir an Niedernissel aber noch neue Seile und Klammern anbringen müssen, sind wir an diesem Tag mindestens 10-12 Std. unterwegs. Es sind daher für diese Arbeiten gute Kondition und Trittsicherheit erforderlich.

Anmeldung und Besprechung zur Arbeitstour an den zwei Vereinsabenden persönlich oder telefonisch unter Tel. 08165/7159.

Ich bitte Sie alle, sich recht zahlreich an der Arbeitstour zu beteiligen.

Euer Wegereferent

Raimund Mim sen.

Sa./So. 17./18. Juli

Watzmann, 2713m, Berchtesgardener Alpen

1 1/2-Tagestour mit M. Windisch für geübte und ausdauernde Bergsteiger

Abfahrt am 17. 7. um 12.30 Uhr bei Sport Windisch. Mit dem Auto bis zur Winbachbrücke, von dort in 3 1/2 bis 4 Std. zum Watzmannhaus. Dort übernachten wir. Anderntags ist um 6.00 Uhr Abmarsch und in ca. 3 Std. übers Hocheck zur Watzmann-Wittelspitze. Abstieg wie Aufstieg ca. 4 1/2 - 5 Std. Gesamtgehzeit am Sonntag ca. 3 Std. An Ausrüstung ist mitzubringen: Steinschlaghelm, Klettergürtel, 5m Reepschnur, 2 Karabiner.

Euer Tourenbegleiter M. Windisch

Sa./So. 31. 7. / 1. 8. 82

Zuckerhütl, 3505m, Stub. Alpen

1 1/2 Tagestour mit Konrad Waitl.

Für den höchsten Stubaier Gipfel ist eine komplette Gletscherausrüstung erforderlich.

Wir treffen uns um 12.00 Uhr am Echinger Schaukasten (Bäckerei Steinbach) Als Ausgangspunkt zur Dresdner Hütte ist der Parkplatz an der Stubaier Gletscherbahn anzufahren. Fahrzeit ca. 2 1/2 Std. Der Hüttenanstieg nimmt ca. 1 1/2-2 Std. in Anspruch, so daß wir gegen 17.00 Uhr auf der Hütte sein werden. Die in 2302m liegende Hütte hat 50 Betten und 100 Matratzenlager.

Am Sonntag geht es dann in ca. 2 1/2 Std. auf relativ unschwierigem Weg zuerst zum langen Pfaffennieder (2935), dann schwieriger werdend zum Pfaffenjoch (3213), weiter über einen steilen Firnhang in ca. 1 Std. zum Pfaffensattel (3332). Von hier über den Ost-Grat (wobei Spalten den Weg erschweren) in weiteren 30 bis 40 Minuten zum, bei schönem Wetter, oft viel besuchtem Gipfel.

Die Gesamtgehzeit zum Gipfel beträgt also ca. 4 - 4 1/2 Std. Der Abstieg, der über das Peiljoch geplant ist, nimmt weitere 3-3 1/2 Std. an Anspruch. Die Tour verlangt also schon eine gute Kondition, Trittsicherheit und eine gewisse Erfahrung im Eisgehen.

Euer Tourenbegleiter K. Waitl

Sa./So. 14./15. 8. 82

Innere Sommerwand, 3122m, Stub. Alpen

1 1/2-Tagestour mit M. Windisch. Unschwierige Hochtour

Abfahrt Samstag 14. 8. um 12.30 Uhr bei Sport Windisch. Mit dem Auto bis zur Oberißalm. Von dort in ca. 1 1/2 Std. zur Franz-Senn-Hütte. Am Sonntag 15. 8. ca. 2 1/2 Std. über den Sonnenwandferner zur Kräulscharte und den Südostgrat (leichte Block-Kletterei) zum Gipfel. Abstieg wie Aufstieg ca. 4 Std.

Ausrüstung: Pickel, Klettergurt, Sitzgurt, Steigeisen, 5m Reepschnur, 3 Karabiner, 2 Prusikschnellen.

Euer Tourenbegleiter M. Windisch

Sa./So. 20./29. 8.82

Marchreisenspitze, 2623m, (Gsallerweg)Kalkkogelgr.

1 1/2 Tagestour mit Alfons Steinbach.

Abfahrt um 13.00 Uhr in Eching am Schaukasten. Die Fahrt geht über Innsbruck nach Grizens, von dort hinauf zur Komater Alm. (1646). In einer Stunde erreichen wir zu Fuß das Adolf Pichler Haus, wo wir übernachten. (1960) Am Sonntag steigen wir über den Gsaller Klettersteig zur Marchreisenspitze auf, so daß wir in 3 Std. auf dem Gipfel stehen können. Der Aufstieg ist teilweise seilversichert und ziemlich luftig. Ausrüstung: 2 Karabiner, Brustgeschirr, eventuell Sitzgurt u. Helm. Für jugendliche extreme Kletterer bietet die Marchreisenspitze Führen im Schwierigkeitsgrad I - VI.

Euer Tourenbegleiter Alfons Steinbach

Sa./So. 11./12.9.82

Wilder Freiger, 3416m, Stub. Alpen

1 1/2 Tagestour mit M. Windisch. Unschwierige Hohtour

Abfahrt am Samstag, 11.9. um 12.30 Uhr bei Sport Windisch. Mit dem Auto ins Stubai-Tal bis zur Grawa-Alm. Von dort in ca. 2 1/2 Std. zur Sulzenau-Hütte. Übernachtung. Am Sonntag über den Grünau-Ferner zur Seescharte und über den NO-Grat zum Gipfel. Gehzeit ca. 4 1/2-5 Std. Abstieg wie Aufstieg ca. 3 1/2-4 Std. Ausrüstung: Pickel, Steigeisen, Klettergurt, Sitzgurt, 5m Reepschnur, 3 Karabiner, 2 Prusikschlingen, Steinschlaghelm.

Euer Tourenbegleiter M. Windisch

So. 26.9.82

Fockenstein, 1562m, Tegerns. Bge.

Bergwanderung mit W. Oberpriller

Ganz reizende Bergwanderung von etwa 4 1/2 bis 5 Std. Dauer. Sehr bequem laufen wir von Bad Wiessee über Sonnenbichl das Zeisel-achtal hinauf zur Auer-Alm. Bei einer Radlermaß und einer kräftigen Brotzeit geht unser Blick nach unten zum Tegernsee, sowie dort darüber liegendem Riedersteinkircherl. Nach kurzem Gipfelanstieg erreichen wir den Fockenstein mit seiner großen Szenerie. Über den Ocksenkuppen der Roß- und Buchstein, weiter die obere Isar hinein bis Vorderriß. Drüben steht die Benewand, dort die Zugspitze, das Karwendel der Guffert, die Blauberger.... Ja, wir müssen wieder heim. Wir gehen vom Gipfel südlich über Neuhütteneck, 1406m, zum Hirschtalsattel, 1224m, und ab ins Seibachtal ab und wandern hinaus nach Wiessee.

Kinder ab 8 Jahren sind willkommen Brotzeit mitnehmen!!!!

Euer Begleiter W. Oberpriller

.....

Nachtrag zum Tourenbericht 1981

In unserer Ausgabe vom 15. März 82 haben wir zwei Tourenberichte übersehen. (Schlammerei) Wir bitten die betreffenden Mitglieder nochmals um Entschuldigung. Es waren ca. 30 Touren, wovon eine auf den Kilimandscharo führte.

von der Jugend--für die Jugend--vonder Jugend--für die Jugend--vonder

Frischer Wind!!!!!!!!!!!!

=====

In den Osterferien haben wir, das sind Frank, Herbert, Babs und Reimund, unsere Jugendausbildung gemacht. Wir wollen jetzt in der Gruppe, nachdem eine vorübergehende Flaute war, wieder die Segel setzen und Vollidampf voraus weitermachen.

Also "gebt dem Trott einen Tritt" und schaut mal vorbei. Wir treffen uns jeden Donnerstag um 18.00 Uhr im kath. Jugendheim in Neufahrn (zwischen Rathaus und neuer Kirche). Dort gibt es aber nicht nur Vorträge, Filme etc. Wir wollen uns auch gemütlich zusammensetzen und miteinander reden. Zur Jugend gehört jeder, der zwischen 10 und 25 Jahre ist. Genaue Grenzen gibt es nicht bei uns. Um Euer Interesse zu wecken, hier unser Programm:

Donnerstage: Wie in letztem Programm schon erwähnt, wird Binci uns einen Film zeigen. Datum und Thema wird noch bekannt gegeben.

24. Juni 82 Hier werde ich Euch einige Gesichtspunkte des sommerlichen Bergsteigens erläutern. (jedoch kein Knotenkurs o.ä.)

Reimund

8. Juli 82 Urlaubsbergtour....., was, wann, wohin?
Was muß in den Rucksack?

Frank

22. Juli 82 "Berge der Jugend"
Kleiner Urlaubsanreiz in Form eines Diavortrages

Touren:

2. Juni 82 Figltour zur Akademikerkante

Wir werden dazu mit dem Auto bis zur Griesner Alm fahren. Von dort zu Fuß über das Griesner Kar zur Scharte gehen. Wer will, kann die Akademikerkante, IV+ 2-3 Cl, gehen, oder auf den Däumling in leichtem Gelände. Näheres am Donnerstag vorher.

Reimund

Da es bei uns so wenig Fahrgelogenheiten gibt, werden wir uns so oft es geht, den Touren der Erwachsenen anschließen.

In den Ferien und an den Feiertagen ist kein offizieller Jugendtreff. Wir treffen uns dann wieder nach den Ferien am 16. Sept. wie gewohnt.

Berg Heil

Eure Jugendleiter

Information über die Jugend bei:

Frank Homburg Günzenhausen Tel. 08133/6035

Reimund Min, Neufahrn Tel. 08165/7159

.....

Verkäufe....Verkäufe....Verkäufe....Verkäufe....Verkäufe....Verkäufe

Kletterschuhe Hanwag Crack Safety Gr. 7

Sehr gut erhalten (1/2 Jahr alt)

Preis: 70.--DM (Neupreis 139.50DM)

Frank Homburg, Günzenhausen, Sonnenstr. 8 Tel. s.o.